




k.ú. JIHLAVA (659673)

| | | | | | |
|-------|---------|--------------|------------|------------------|----------|
| | | | | | |
| 0 | 08/2024 | PRVNÍ VYDÁNÍ | NOREK | ING. KOT | ING. KOT |
| ČÍSLO | DATUM | POPIS ZMĚN | VYPRACOVAL | ZODP. PROJEKTANT | AUTOR |

| | | | | | |
|---|--|---|----------|---|----------|
| INVESTOR:  KRAJ VYSOČINA ŽIŽKOVA 1882/57 586 01 JIHLAVA | | PROJEKTANT ČÁSTI:  PROJEKT CENTRUM NOVA S.R.O. | | GENERÁLNÍ PROJEKTANT:  PROJEKT CENTRUM NOVA S.R.O. | |
| MÍSTO STAVBY: | JIHLAVA | VYPRACOVAL: | NOREK | AUTOR: | ING. KOT |
| | | | | | |
| STAVEBNÍ ÚŘAD: | JIHLAVA | ZODP.PROJEKTANT: | ING. KOT | ARCH. NÁVRH: | PC NOVA |
| | | | | | |
| NÁZEV AKCE: NEMOCNICE JIHLAVA - OPRAVA STŘEŠNÍHO PLÁŠTĚ INTERNÍHO PAVILONU | | | | FORMÁT: | A4 |
| | | | | DATUM: | 08/2024 |
| | | | | STUPEŇ PD: | DSP |
| | | | | Č. ZAKÁZKY: | 24-006 |
| OBJEKT: SO-01: STŘECHA INTERNÍHO PAVILONU | ČÁST: D.1.1 ARCHITEKTONICKO-STAVEBNÍ ŘEŠENÍ | | MĚŘÍTKO: | --- | |
| OBSAH: TABULKY PSV | | Č.VÝKRESU: 1.1.08 | | Č. PARÉ | |
| | | | | | |

DOKUMENTACI LZE POUŽÍVAT POUZE VE SMYSLU PŘÍSLUŠNÉ SMLOUVY O DÍLO. VÝKRES ČI JEHO ČÁST MŮŽE BÝT KOPÍROVÁN NEBO JINÝM ZPŮSOBEM ROZŠÍŘOVÁN POUZE PO PŘEDCHOZÍM SOUHLASU AUTORA

POZNÁMKY

- TABULKY PSV NESLOUŽÍ JAKO VÝROBNÍ VÝKRES!
- ROZMĚRY PRVKŮ DODAVATEL OVĚŘÍ NA STAVBĚ DLE SKUTEČNÉHO STAVU PŘED ZAHÁJENÍM PRACÍ!
TATO DOKUMENTACE NENAHRAZUJE VÝROBNÍ ANI DÍLENSKOU DOKUMENTACI, KONSTRUKCE A MATERIÁLY
BUDOU ODSOUHLASOVÁNY NA ZÁKLADĚ PŘEDLOŽENÉHO VZORKU!
- POPSANÉ VÝROBKÝ SLOUŽÍ POUZE KE KVALITATIVNÍ SPECIFIKACI – TZV. REFERENČNÍMU STANDARDU
A MOHOU BÝT ZAMĚNĚNY ZA STEJNĚ KVALITNÍ NEBO KVALITNĚJŠÍ PO DOHODĚ S INVESTOREM.
- ODSOUHLASENÍ FINÁLNÍHO VÝROBKU BUDE MOŽNÉ NA ZÁKLADĚ PŘEDLOŽENÉHO VZORKU.
VZOREK PŘEDLOŽÍ A NÁVAZNOU KOORDINACI STAVEBNÍCH PRACÍ ZAJISTÍ GENERÁLNÍ DODAVATEL STAVBY.

KLEMPÍŘSKÉ VÝROBKY

SCHÉMA A POPIS PRVKU

POPIS:

- VNITŘNÍ KOUT
- MATERIÁL ŽÁROVĚ POZINKOVANÝ PLECH TL. 0,6MM, P.Ú. VRSTVA MĚKČENÉHO PVC
- ROZVINUTÁ ŠÍŘKA 120MM

KV1



CELKOVÁ DÉLKA: 281,7M'

V CELKOVÉ DÉLCE JE ZAPOČÍTÁNA REZERVA 10% NA PROŘEZ

POPIS:

- VNĚJŠÍ KOUT
- MATERIÁL ŽÁROVĚ POZINKOVANÝ PLECH TL. 0,6MM, P.Ú. VRSTVA MĚKČENÉHO PVC
- ROZVINUTÁ ŠÍŘKA 120MM

KV2



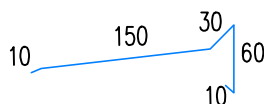
CELKOVÁ DÉLKA: 343,3M'

V CELKOVÉ DÉLCE JE ZAPOČÍTÁNA REZERVA 10% NA PROŘEZ

POPIS:

- ZÁVĚTRNÁ LIŠTA
- MATERIÁL ŽÁROVĚ POZINKOVANÝ PLECH TL. 0,6MM, P.Ú. VRSTVA MĚKČENÉHO PVC
- ROZVINUTÁ ŠÍŘKA 260MM

KV3



CELKOVÁ DÉLKA: 120,9M'

V CELKOVÉ DÉLCE JE ZAPOČÍTÁNA REZERVA 10% NA PROŘEZ

POPIS:

- PODKLADNÍ LIŠTA
- MATERIÁL ŽÁROVĚ POZINKOVANÝ PLECH TL. 0,6MM, P.Ú. VRSTVA MĚKČENÉHO PVC
- ROZVINUTÁ ŠÍŘKA 60MM

KV4



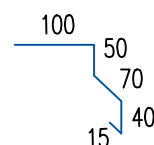
CELKOVÁ DÉLKA: 35,2M'

V CELKOVÉ DÉLCE JE ZAPOČÍTÁNA REZERVA 10% NA PROŘEZ

POPIS:

- ZÁVĚTRNÁ LIŠTA
- MATERIÁL ŽÁROVĚ POZINKOVANÝ PLECH TL. 0,6MM, P.Ú. VRSTVA MĚKČENÉHO PVC
- ROZVINUTÁ ŠÍŘKA 275MM

KV5



CELKOVÁ DÉLKA: 55,5M'

V CELKOVÉ DÉLCE JE ZAPOČÍTÁNA REZERVA 10% NA PROŘEZ

ZÁMEČNICKÉ VÝROBKY

SCHÉMA A POPIS PRVKU

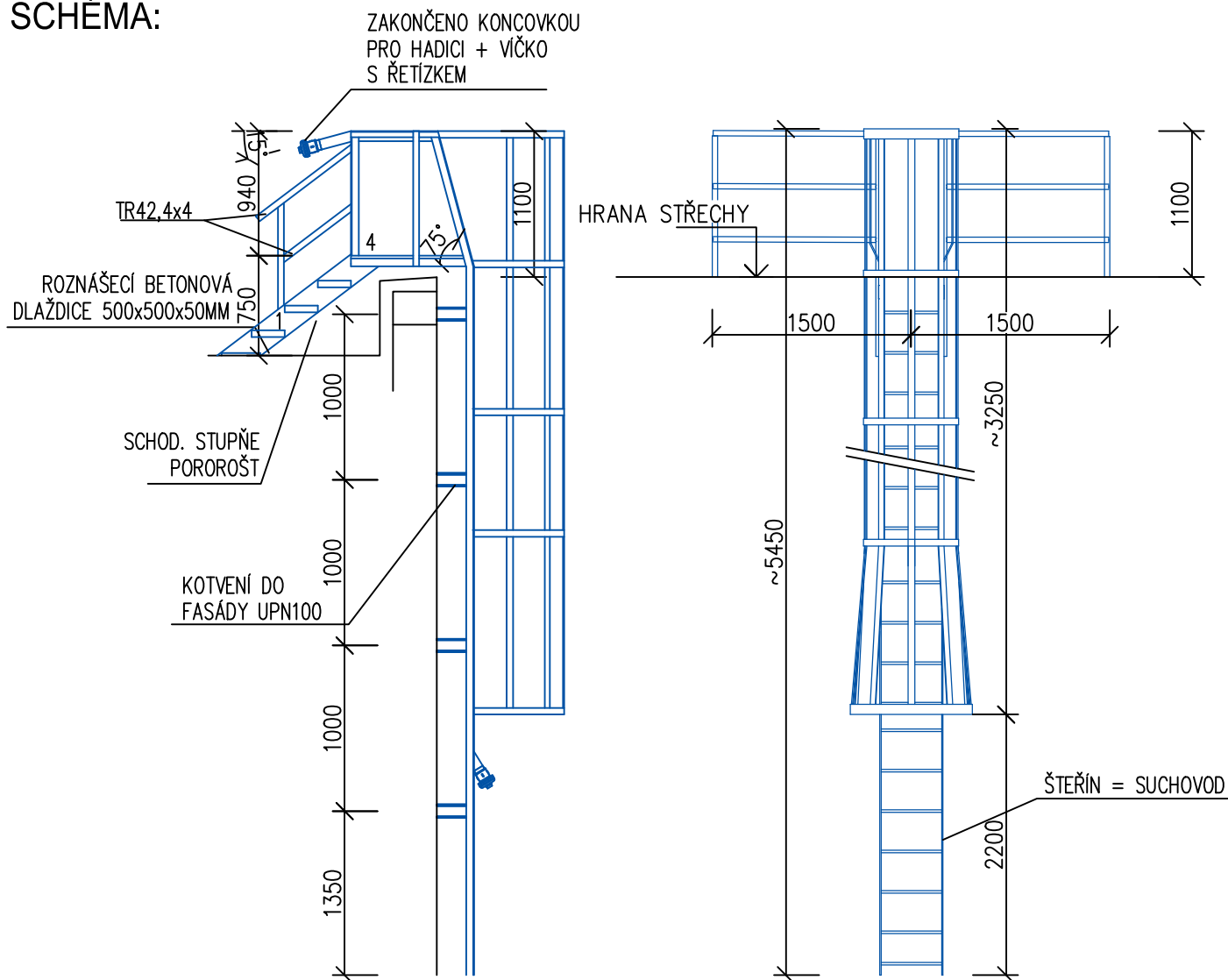
POPIS:

REVIZNÍ OCELOVÝ ŽEBŘÍK NA STŘECHU SE SUCHOVODEM

Z01

- MATERIÁL: OCELOVÉ VÁLCOVANÉ PROFILY
- POVRCHOVÁ ÚPRAVA: ŽÁROVĚ POZINKOVÁNO
- VZDÁLENOST ŠTEŘÍNŮ: 400MM (L60/60/6MM)
- VZDÁLENOST OS PŘÍČLÍ: 300MM (PRUT $\varnothing 20$ MM), DÉLKA 430MM
- VZDÁLENOST PŘÍČLÍ OD STĚNY MUSÍ BÝT MIN. 200MM
- OCHRANNÝ KOŠ O ROZMĚRU 710X700MM BUDE ZHOTOVEN Z PÁSOVÉ OCELI 50x5MM (SVISLÉ PRVKY) A 50x8MM (OBRUČE)
- PŘESAŘ ŽEBŘÍKU PŘES HRANU ATIKY MIN. 1100MM
- ŠTEŘÍN ŽEBŘÍKU BUDE TVOŘEN TR 76x3,2MM, KTERÁ BUDE SLOUŽIT JAKO NEZAVODNĚNÉ POTRUBÍ (SUCHOVOD)
- NA OBOU KONCÍCH OPATŘENO KONCOVKOU PRO NÁPOJENÍ HADICE A ZÁTKOU S ŘETÍZKEM
- U VÝSTUPU NA STŘECHU BUDE ŽEBŘÍK DOPLNĚN O VÝSTUPNÍ PODESTU Z POROROŠTU VÝŠKY 30MM A O OBOUSTRANNÉ TROJTRUBKOVÉ OCELOVÉ ZÁBRADLÍ VÝŠKY 1100MM, TRUBKY TR42,5x3,2MM, DÉLKA ZÁBRADLÍ MIN. 1500MM NA KAŽDOU STRANU OD OSY ŽEBŘÍKU
- POUŽITA OCEL S235 JR
- TENTO VÝKRES NENAHRADZUJE DÍLENSKÝ VÝKRES ŽEBŘÍKU
- ŽEBŘÍK MUSÍ SPLŇOVAT ČSN 74 3282
- STYKY JEDNOTLIVÝCH PRVKŮ ŽEBŘÍKU PROVÉST DLE ČSN EN 1993-1-8 CELÝ ŽEBŘÍK JE NUTNO PŘED VÝROBOU ZAMĚŘIT NA MÍSTĚ!

SCHÉMA:



POČET: 1ks

ZÁMEČNICKÉ VÝROBKY

SCHÉMA A POPIS PRVKU

POPIS:

OCELOVÉ INTERIÉROVÉ SCHODIŠTĚ:

- ZHOTOVENO Z OCELOVÝCH VÁLCOVANÝCH PROFILŮ A PLECHŮ
- SCHODNICE A PÁSNICE BUDOU ZHOTOVENY Z PLECHU TL. 10MM
- SCHODIŠŤOVÉ STUPNĚ: SYSTÉMOVÉ POROROŠTOVÉ STUPNĚ O ROZMĚRECH 240x1000x70MM
- POCHOZÍ PLOCHA PODESTY Z POROROŠTU TL. 30MM O ROZMĚRECH 1000x1150MM
- POCHOZÍ POROROŠT BUDE USAZEN NA OCELOVÝ PROFIL "L" 40x3MM ZAPUŠTĚNÝ 30MM POD HORNÍ ÚROVEŇ PÁSNICE
- KOTVENÍ PŘES PATNÍ PLECH P8 O ROZMĚRECH 250x250MM DO BETONOVÉ PLOCHY POMOCÍ CHEMICKÝCH KOTEV 2x M12
- KOTVENÍ DO SVISLÉ OBVODOVÉ STĚNY POMOCÍ CHEMICKÝCH KOTEV 2x M12 PŘES OHNUTÉ PÁSNICE

ZÁBRADLÍ:

- SVISLÉ A VODOROVNÉ NOSNÉ PRVKY Z TR 42,4x4MM
- SVISLÉ ČLENĚNÍ Z TR 21,3x3,2MM
- SVISLÉ ČLENĚNÍ $\phi=120$ MM
- PŘES PATNÍ PLECH P8 O ROZMĚRECH 150x150MM PŘÍŠROBOVÁNO K NOSNÉ KCI SCHODIŠTĚ

SCHODIŠŤOVÉ STUPNĚ:

- SYSTÉMOVÉ POROROŠTOVÉ SCHODIŠŤOVÉ STUPNĚ
- HMOTNOST 8,2kg
- ROZMĚR 240x1000x70MM (Š.xD.xV.)
- NOSNÉ PÁSY 30x3MM
- BOČNÍ DESKY Z PLECHU TL. 3MM S OTVORY PRO ŠROUBY $\phi 13$ MM (JEDNA Z DĚR OVÁLNÁ)
- NA PŘEDNÍ STRANĚ NAVAŘENÁ DĚROVANÁ PROTISKLUZOVÁ NÁŠLAPNÁ HRANA
- UPEVNĚNÍ SCHODIŠŤOVÝCH STUPŇŮ:

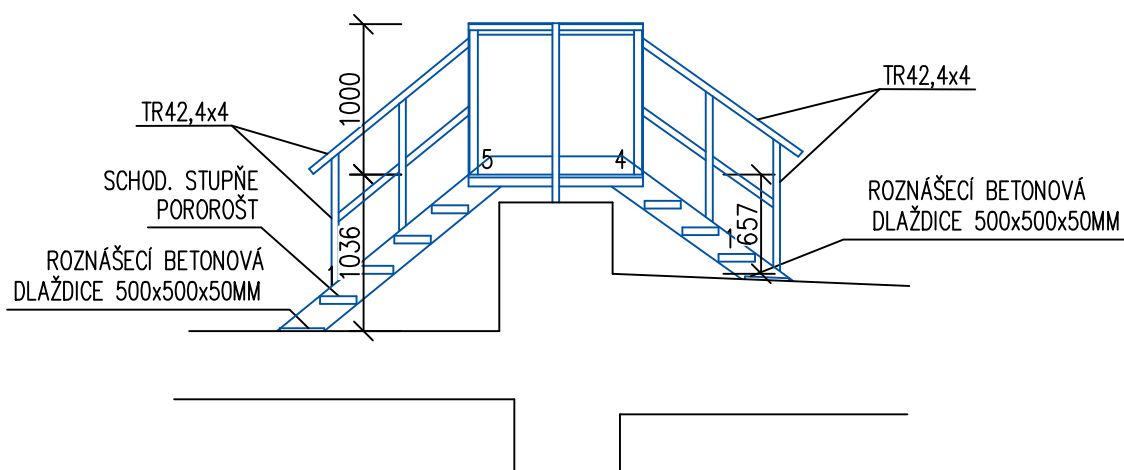
ŠROUBY SE ŠESTIHRANOU HLAVOU M12x35 + ŠESTIHRANÉ MATICE M12 + PODLOŽKY PRO O.K.
(SOUČÁST DODÁVKY POROROŠTOVÝCH STUPŇŮ)

POVRCHOVÁ ÚPRAVA CELÉ KONSTRUKCE: ŽÁROVĚ POZINKOVÁNO (BARVA PŘÍRODNÍ ŠEDÁ)

- VEŠKERÉ KOTVÍCÍ PRVKY BUDOU PROVEDENY JAKO ŽÁROVĚ POZINKOVANÉ

- PŘED ZAPOČETÍM VÝROBY SCHODIŠTĚ JE NUTNÉ PROVÉST DŮKLADNÉ ZAMĚŘENÍ PROSTORU!
- TATO DOKUMENTACE NESLOUŽÍ JAKO VÝROBNÍ VÝKRES!

SCHÉMA:



POČET: 1ks

TRUHLÁŘSKÉ VÝROBKY

SCHÉMA A POPIS PRVKU

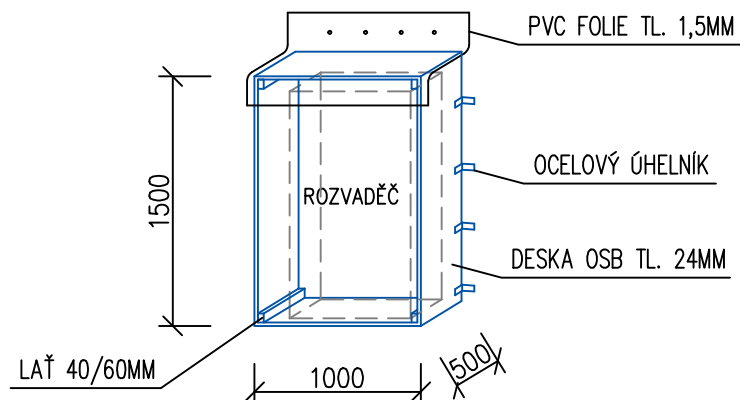
POPIS:

PROVIZORNÍ NÁSTĚNNÁ OCHRANÁ KONSTRUKCE ROZVADĚČE

- ZHOTOVENO Z DESEK OSB TL. 22MM
- JEDNOTLIVÉ DESKY BUDOU PROŠROUBOVÁNY MEZI SEBOU A BUDOU PŘÍŠROUBOVÁNY DO ZAVĚTROVACÍCH ROHOVÝCH LATÍ 40/60MM
- KONSTRUKCE BUDE MECHANICKY UKOTVENA KE ZDI POMOCÍ OCELOVÝCH ÚHELNÍKŮ
- HORNÍ LÍČ KONSTRUKCE BUDE OPLÁŠTĚN PVC FOLIÍ TL. 1,5MM S DOSTATEČNÝMI PŘESAHY

T01

SCHÉMA:



- PŘED ZAPOČETÍM VÝROBY JE NUTNÉ PROVÉST DŮKLADNÉ ZAMĚŘENÍ ROZVADĚČE!
- TATO DOKUMENTACE NESLOUŽÍ JAKO VÝROBNÍ VÝKRES!

POČET: 5ks

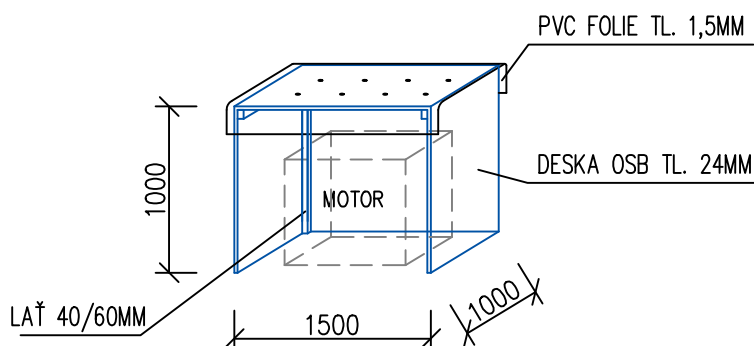
POPIS:

PROVIZORNÍ OCHRANÝ BOX MOTORU VÝTAHU

- ZHOTOVENO Z DESEK OSB TL. 22MM
- JEDNOTLIVÉ DESKY BUDOU PROŠROUBOVÁNY MEZI SEBOU A BUDOU PŘÍŠROUBOVÁNY DO ZAVĚTROVACÍCH ROHOVÝCH LATÍ 40/60MM
- HORNÍ LÍČ KONSTRUKCE BUDE OPLÁŠTĚN PVC FOLIÍ TL. 1,5MM S DOSTATEČNÝMI PŘESAHY

T02

SCHÉMA:



- PŘED ZAPOČETÍM VÝROBY JE NUTNÉ PROVÉST DŮKLADNÉ ZAMĚŘENÍ MOTORU!
- TATO DOKUMENTACE NESLOUŽÍ JAKO VÝROBNÍ VÝKRES!

POČET: 8ks